



Det Europæiske Fællesskab ved Den Europæiske
Fond for Udvikling af Landdistrikter og Ministeriet
for Fødevarer, Landbrug og Fiskeri har deltaget
i finansieringen af projektet.

Besøgsrapport CHR 48671 Projekt mastitis 2011

Jørgen Katholm, Dato den 12. april 2011



Besætningsbesøg, (CHR 48671), d. 12. april 2011**Hos:**

Jørgen Bertelsen Kobbeltgård
Hesselbjergvej 4
Genner
6230 Rødekro
Tlf 74698771 Mobil 61349376

Til stede ved besøget: Jørgen B Kobbeltgård og
Sune K Søndergård



Kopi til: Dyrlæge Sune Klit Søndergaard Mobil 20 29 40 52
Kvalitetsrådgiver Hans Henrik Bentin

Baggrund for besøget var

Deltagelse i projekt mastitis 2011

KONKLUSION

- **B – Strep positive 18 køer sektioneres sammen med Staf a køer og malkes til sidst ialt 60 køer**
- **Denne holdopdeling er MEGET vigtig straks**
- Der startes med goldkobehandling af alle køer med infektioner
- Du kan halvere nyinfektioner i goldperioden
- Fortsæt pattespray efter malkning med Vir Gold fra Hypred
- Fokus på pattesår de skal helt væk og bløde patter ellers skiftes til 4XLA
- Malkning kontrolleres af kvalitetsrådgiver
- Slagt de frasorterede køer med yversvind eller sår
- Goldbehandel med antibiotika alle frasorterede der er tæt på kælvning
- Behandel alle frasorterede B-køer nu du har chancen for at få alle disse køer rene Over 80% succes
- Kontroller alle B køer der behandles ved næste kontrol med PCR
- Disse tiltag vil både sænke celletal og Kimtal

Beskrivelse af besætningsforhold.

Besætningen er udpeget til Projektet på grund af lav Ct værdi på 27 for Staf aureus d 19 okt 2010.
Også positiv på PCR for B-streptokokker Ct 31,8 trods alle tidligere prøver negative

Positiv på B-streptokok dyrkning d 1 april 2011

Variation i tankmælksprøver siden 1 januar

Staf aureus 27 - 40

B-streptokok 26,9 - 40

Enkelt ko undersøgelse d 31 marts 2011

Staf aureus

Ct < 30 9
Ct 30 – 37 45
> 37 26

Negative 108

B streptokokker (3 dyrkningspositive køer 1741, 2255 og 4062 var alle med blandt de PCR positive)

Ct < 30 2
Ct 30 – 37 12
> 37 4

Negative 175

Holdopdeling med alle 18 B-køer og de værste Staf aureus anbefales KRAFTIGT

EJDNR	UDTAGDATO	VETLABNC	Staf. aure	Enterococ	C. bovis	Beta-lacta	E.coli	Strep dysg	Staph sp	B-strep	Strep ube	Klebsiella	S. macesc	A. pyogenes	+P. ind
48671	09-01-2011	Z011-0023	35,1	36,4	33,8	33	36,1	31,2	30,9	32,3	33,7	40	40	40	34,9
48671	02-02-2011	Z011-0098	30,2	32,9	34	30,8	40	27,3	27,2	38,1	31,4	40	40	40	34,9
48671	04-02-2011	Z011-0099	29,9	33,9	34	28,5	40	27,2	26,9	36,9	33	40	40	40	32,1
48671	04-03-2011	Z011-0192	30,6	34,5	33,3	33,4	38,3	32,7	28,7	32,4	25,8	40	40	40	39,5
48671	06-03-2011	Z011-0193	32,3	35,6	35	33,1	40	32,2	29,7	40	33,9	40	40	40	40
48671	08-03-2011	Z011-0204	31,3	35,1	34,2	31,3	40	30,7	29,4	35,2	33,3	37	40	40	36,8
48671	10-03-2011	Z011-0218	32,1	32,8	33,5	40	40	31,9	28,4	32,4	38,9	40	40	40	40
48671	12-03-2011	Z011-0222	33	36	33,7	32,2	40	31,2	29,7	28,5	34,4	39,4	40	40	33,5
48671	14-03-2011	Z011-0227	40	28,2	40	33,5	40	37,6	26,5	32,3	31,8	40	40	40	39,7
48671	16-03-2011	Z011-0249	28,3	34,2	34,1	32,8	40	23,8	28,8	40	31	40	40	40	37,6
48671	18-03-2011	Z011-0258	28,9	33,6	36,1	32,5	40	27,6	28,7	40	32,1	40	40	40	40
48671	20-03-2011	Z011-0262	31	38,5	32,7	35,3	40	30,6	28	32,2	31,1	39,8	40	40	37,1
48671	22-03-2011	Z011-0279	28,2	40	33,2	32,7	30	31,6	27,1	33,4	27,2	40	40	40	40
48671	26-03-2011	Z011-0300	28,8	34,8	34,2	33,2	37,3	30,4	28,8	31,5	35,7	40	40	40	36,5
48671	28-03-2011	Z011-0313	29,9	31,2	31,8	31,4	40	29,5	27,2	28	29,2	33,7	40	40	38,8
48671	30-03-2011	Z011-0331	27	35,8	33,1	33,3	36,1	28,9	24,9	27,3	29,4	40	40	40	34,4
48671	01-04-2011	Z011-0336	27,8	29,7	34,6	31,4	30,8	29,4	25,5	26,9	30,8	40	40	40	35,3

Der maltes i malkestald 2 x 16 side by side fast exit Strangko

2 gange dagligt

MK-Teknik bekræfter at 22 sec i felt 2 (skærbillede styring malkning) svarer til 400 ml aftagning

Der tørres 4 køer af ad gangen

Der formodes at være god mælkenedlægning ved påsætning og Jørgen kommenterer at der er god mælk i centraler frem til aftagning

Da Staf aureus og B-streptokokker er smitsomme yverbetændelser er holdopdeling meget vigtig

Derefter er sår på pattespidser og overmalkning vigtig indgangsport

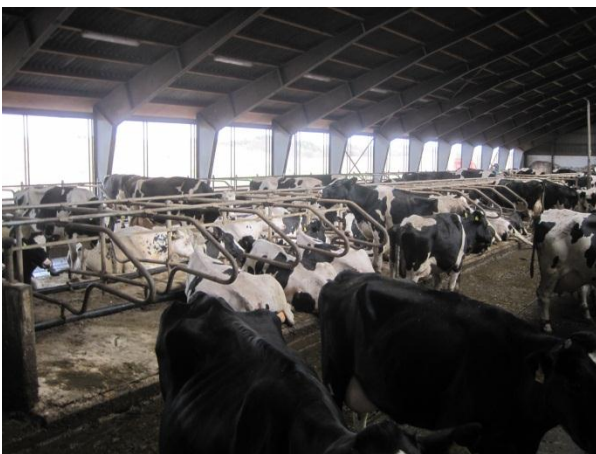
Da der ikke umiddelbart er fejl ved malkning at kommentere aftalte vi at jeg beder Kvalitetsrådgiver hans Henrik Bentin kontakte Jørgen



Forholdsvis rene køer

Obs yverbredning klipning ved for lange hår

Ellers overvej skum før malkning eksempelvis viafoam det giver blødere pletter og mindre uberis mastitis

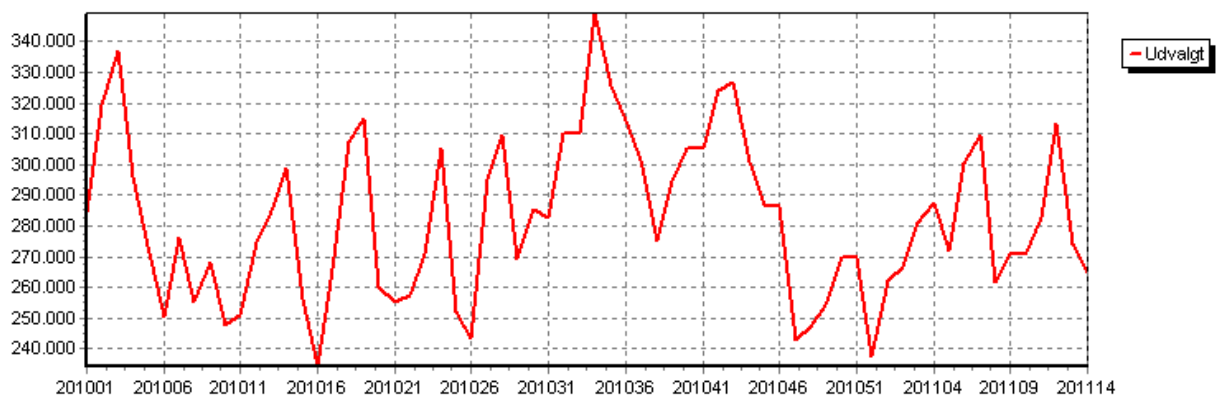


Goldkøer og kvier der kommer hjem fra kviehotel går i den gl sengestald frem til 14 dage før kælvning hvor-
 efter de komme i et stort fælles dybstrøelsesområde hvor kælvningen forsøges at foregå i separation
 virker godt

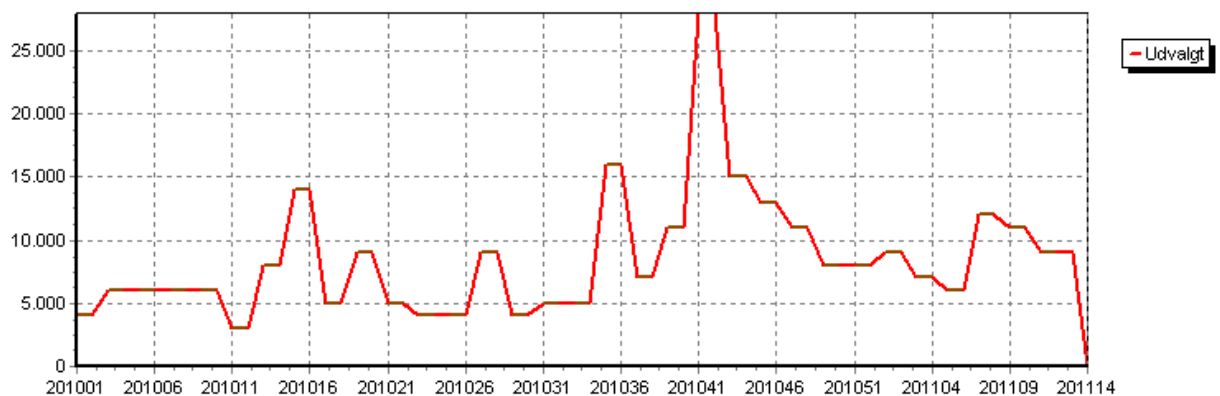
Men obs malkning af kørerne inden 8 – 12 timer vigtig for at undgå nysmitte ved kælvning

Yverlidelser og celletal

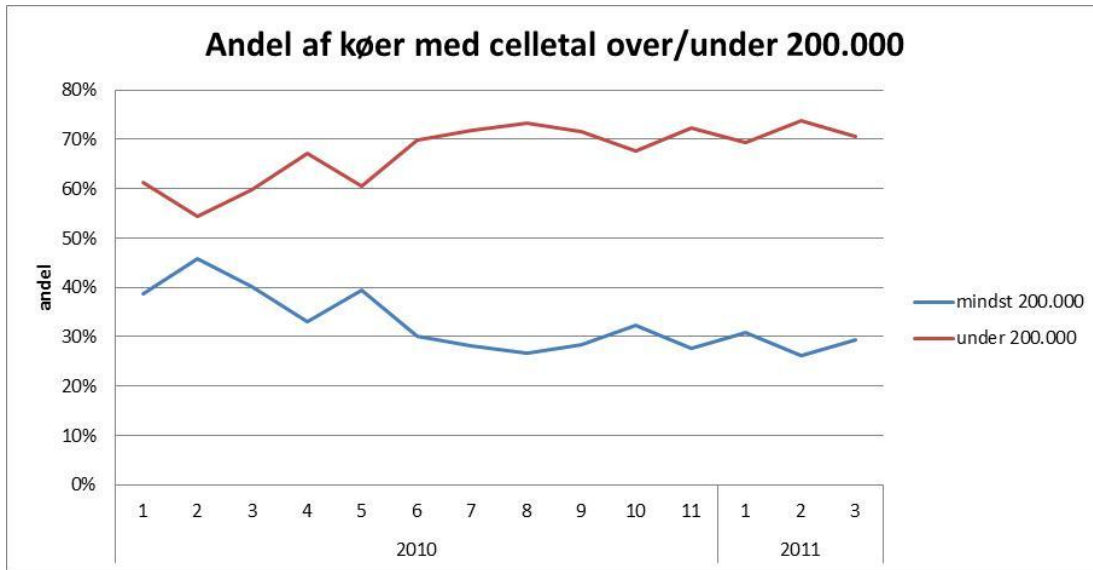
Celletal siden januar 2010



Kimtal siden januar 2010



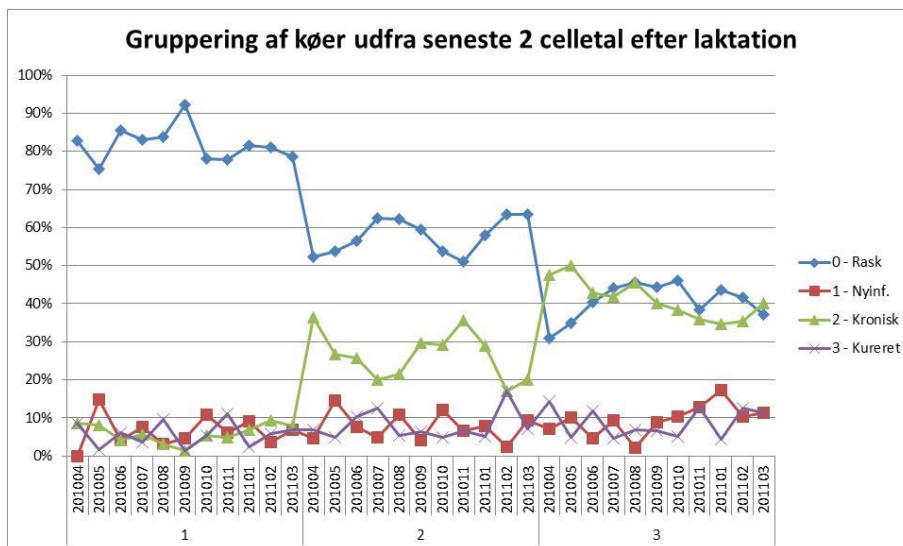
Dynamik i Kocelletal ved kontrollering infektion over 200.000 celler



33 % af køerne er inficeret ved ydelseskontrollen i 2010 lidt lavere i 2011 med 29%

1 kavs køer 13%
 2 kalve 34%
 Ældre 52%

Kvier ved kælvning 14,6% godt landsgennemsnit 23%



Figuren viser udviklingen mellem to kontrolleringer Blå viser antal raske altså under 200.000 ved begge kontroller Den grønne er de kroniske der er køer over 200.000 ved begge kontroller Nyinfektionen er på ca 10 OK men antal kurerede er på 25% det bør være over 30 det ses også at antal kroniske forbliver konstant gennem året og springer meget ved hver laktation efter goldperioden

BESNR		48671							
Sum af AntalKoer		Kolonnenavn							
Rækkeavn		Rask		Nyinf.		Kronisk		Kureret	
				0		1		2	
				3		Hovedtotal			
2		45,3%	28,3%	15,1%	11,3%	100,0%			
201004		25,0%	0,0%	50,0%	25,0%	100,0%			
201005		33,3%	33,3%	0,0%	33,3%	100,0%			
201006		33,3%	66,7%	0,0%	0,0%	100,0%			
201007		100,0%	0,0%	0,0%	0,0%	100,0%			
201008		50,0%	8,3%	33,3%	8,3%	100,0%			
201009		66,7%	33,3%	0,0%	0,0%	100,0%			
201010		33,3%	50,0%	16,7%	0,0%	100,0%			
201011		0,0%	0,0%	0,0%	100,0%	100,0%			
201101		60,0%	20,0%	0,0%	20,0%	100,0%			
201102		60,0%	40,0%	0,0%	0,0%	100,0%			
201103		40,0%	40,0%	10,0%	10,0%	100,0%			
3		16,9%	27,7%	36,9%	18,5%	100,0%			
201004		0,0%	25,0%	50,0%	25,0%	100,0%			
201005		11,1%	0,0%	66,7%	22,2%	100,0%			
201006		0,0%	25,0%	50,0%	25,0%	100,0%			
201007		0,0%	25,0%	25,0%	50,0%	100,0%			
201008		33,3%	33,3%	33,3%	0,0%	100,0%			
201009		33,3%	33,3%	16,7%	16,7%	100,0%			
201010		0,0%	0,0%	100,0%	0,0%	100,0%			
201011		33,3%	33,3%	33,3%	0,0%	100,0%			
201101		37,5%	25,0%	37,5%	0,0%	100,0%			
201102		18,2%	36,4%	36,4%	9,1%	100,0%			
201103		0,0%	44,4%	11,1%	44,4%	100,0%			
Hovedtotal		29,7%	28,0%	27,1%	15,3%	100,0%			

Tabellen viser udviklingen i goldperioden

Totalt er 28% ud af (29,7+28) svarende til 48% nysmittede efter en goldperiode

Til gengæld er kun 15,3% ud af (27,1+15,3) svarende til 47% kureret efter en goldperiode

Goldkobehandlede i Danmark i 2010 viste nyinfektionsprocent på 24% og kurerede på 63%

Du kan altså HALVERE nyinfektionerne ved goldbehandling med antibiotika

Fortsæt endelig med at give patteforsegling efter antibiotikabehandlingen

	48671
Race	DH
Antal køer	200
Malkesystem	Stangko
Opsamling ydelseskontrol	True test
Har du brugt Tankmælks PCR indtil videre	nej
Variation i Tank PCR siden nytår	28 - 40
Antal undersøgte køer	193
Antal køer under 30	2
Antal køer 30 – 37	12
Antal køer 37 – 40	4
Antal frie	175
Vil du bruge resultatet til noget	opdeling og behandling
Holdopdeling kun B-positive	nej også Staf a
Holdopdeling øvrige	en del staf a
Slagtning antal	?
Goldning antal	?
Antal behandling	?
Status på goldkøer	
Alle goldbehandles	nej men fremover
Hvor længe	0
Pattedesinfektion efter malkning	ja

Produkt	Vir gold Hypred
Malkemaskin kontrol	1 gang årligt Nu KvR
Herpes mammititis/falske Ko kopper	lidt endnu, tidligere en del
Ringorm	nej